

ДОПОЛНИТЕЛЬНОЕ ОБОРУДОВАНИЕ

Петлевые трубки и демпферные устройства

Петлевые трубки, изготавливаемые из углеродистой или нержавеющей стали, предназначены для защиты манометров от пульсаций измеряемой среды и перегрева.

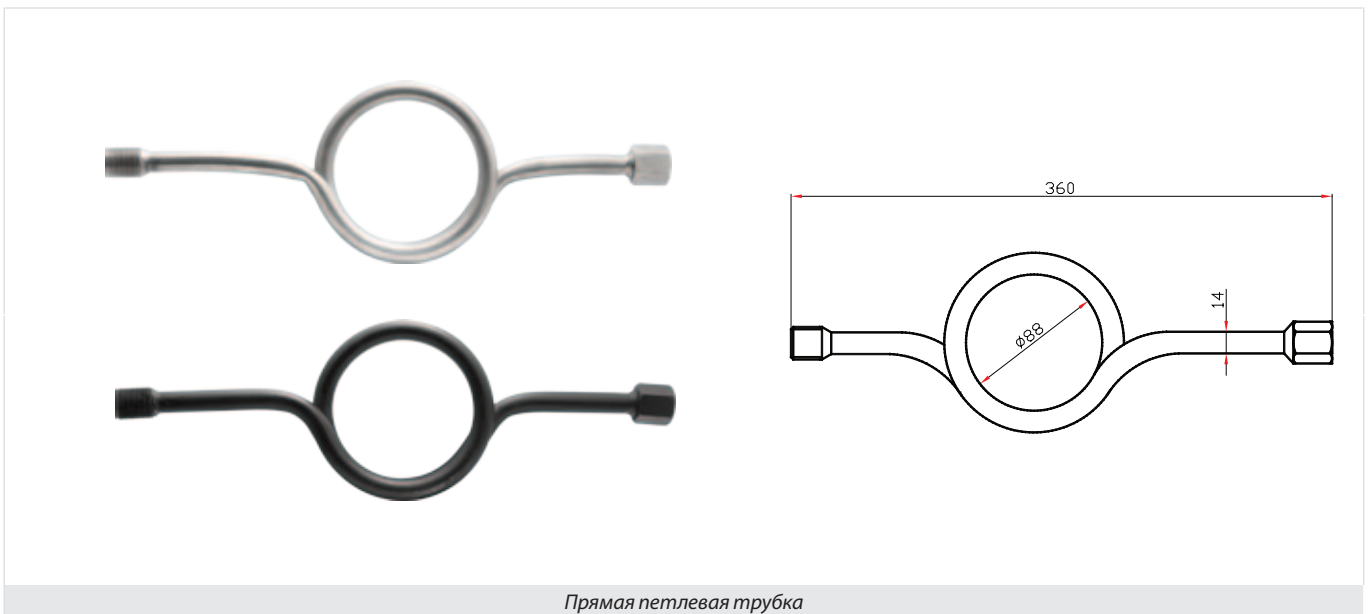
Рабочее давление: 250 кгс/см²

Максимальная рабочая температура: 300 °С

Резьба присоединения: G $\frac{1}{2}$ нар. — G $\frac{1}{2}$ внутр.
или M20x1,5 нар. — M20x1,5 внутр.



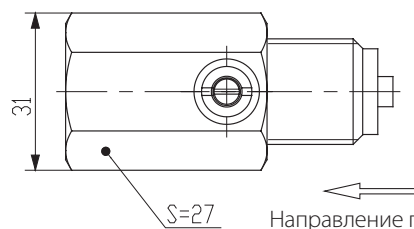
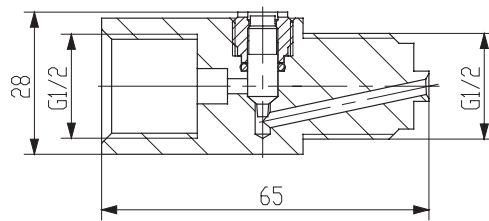
Угловая петлевая трубка



Прямая петлевая трубка

Демпферное устройство с регулировочной иглой

Предназначено для уменьшения пульсаций измеряемой среды.



Направление потока

Рабочее давление:

400 кгс/см²

Степень демпфирования:

Регулируемая

Максимальная рабочая температура:

120 °С

Исполнение:

Наружная / внутренняя резьба

Резьба присоединения:

G $\frac{1}{2}$ или M20x1,5

Материал демпфера:

Латунь; нержавеющая сталь*

Материал иглы:

Нержавеющая сталь

Материал сальника:

Резина МБС

* — под заказ